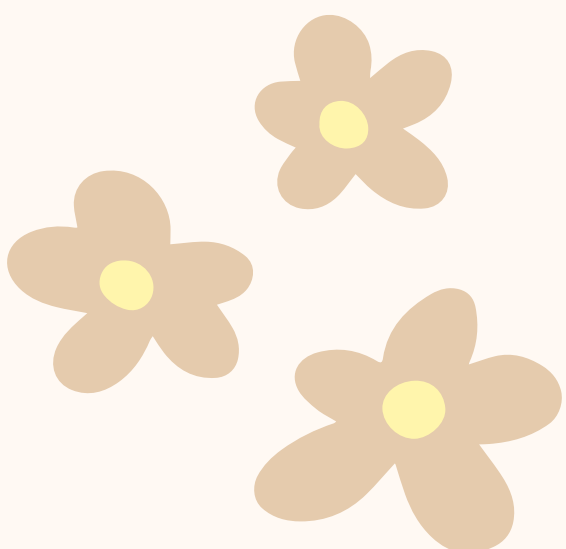
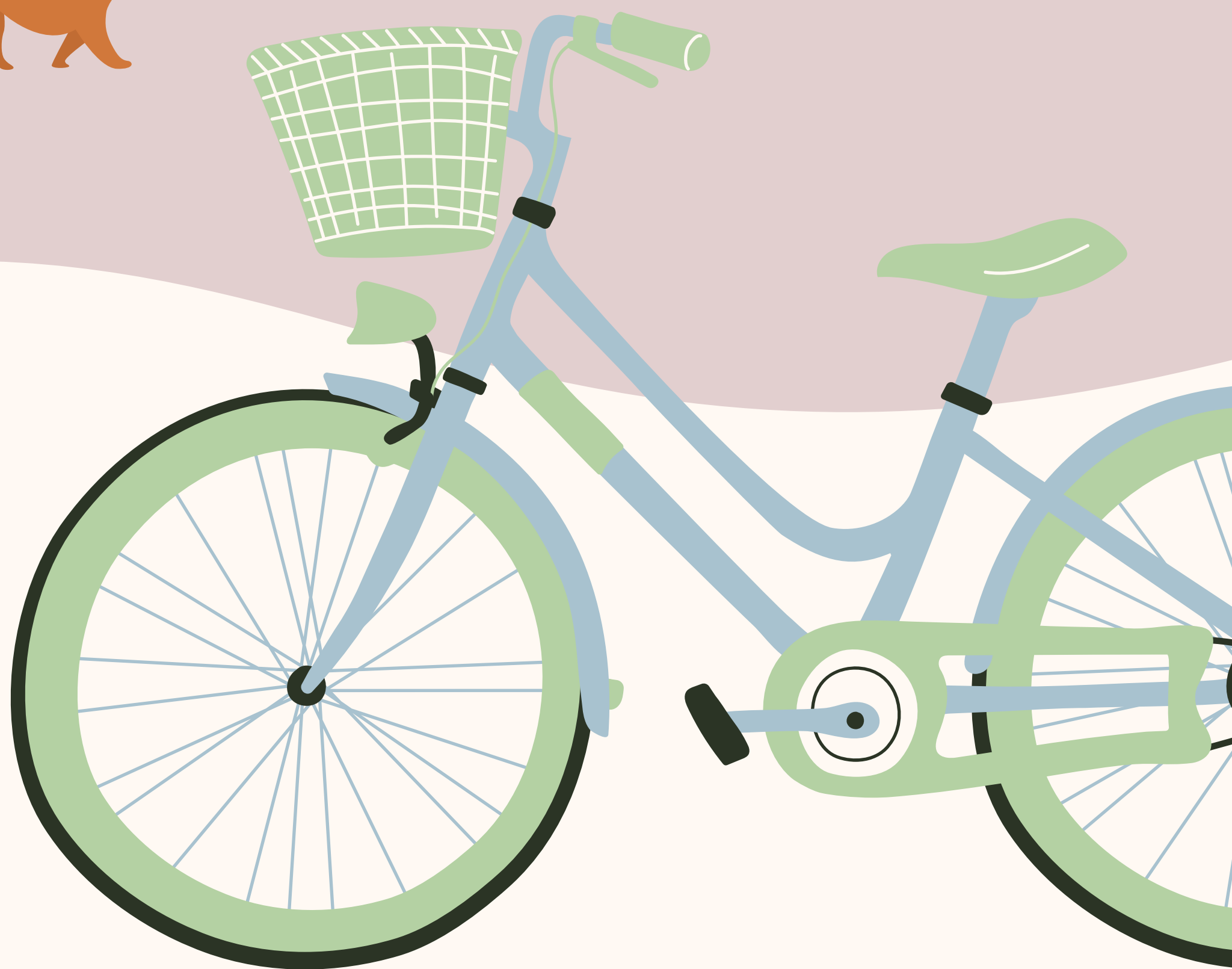


# Mobilité douce, votre clinique s'engage !

Vous venez à pieds, en transports en commun ou à vélo ?  
Pensez à le signaler !

La clinique vous  
offre % sur  
votre facture !



# *Mobilité douce, votre clinique s'engage !*

*Vous venez à pieds, en transports en commun ou à vélo ?  
Pensez à le signaler !*

**La clinique vous  
offre un thé ou  
un café !**

