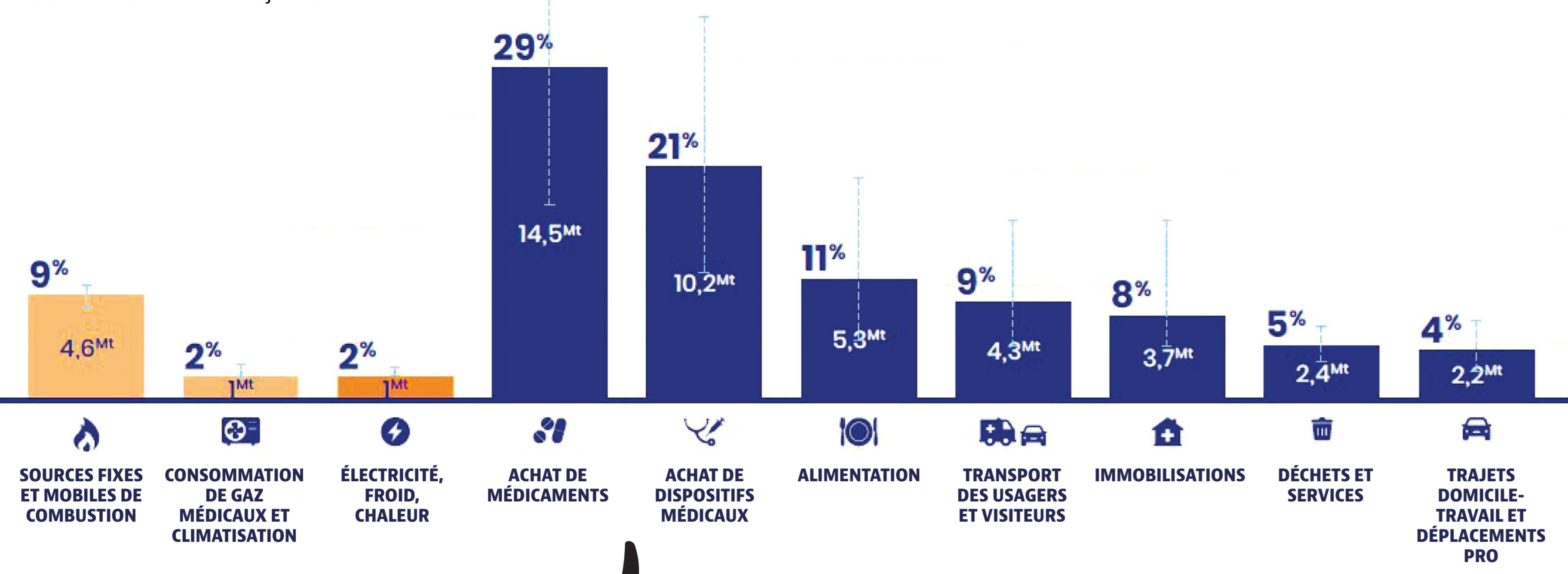


INSPIRATION : IMPACT CARBONE DU SECTEUR DE LA SANTÉ HUMAINE

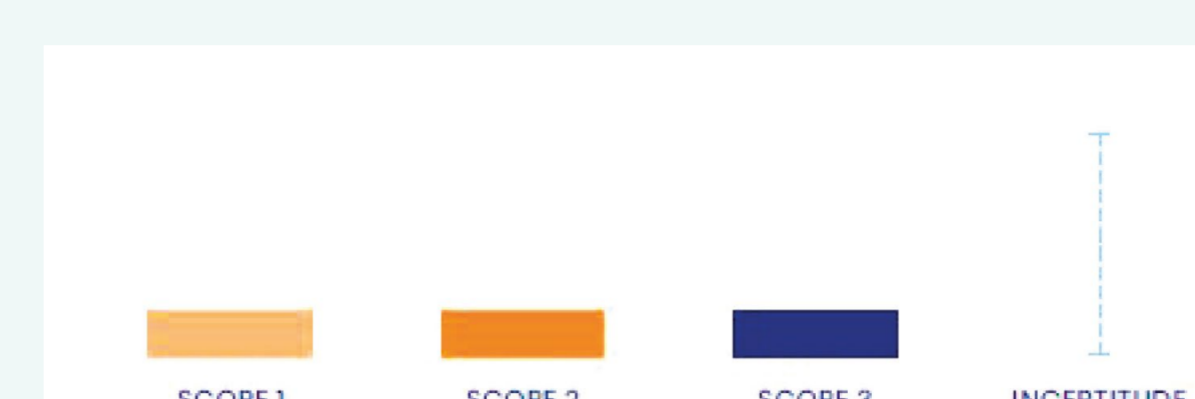
Répartition des émissions de gaz à effet de serre du secteur de la santé (MtCO₂e)
Source: calculs The Shift Project 2023.



Les pourcentages font référence à la répartition des émissions (MtCO₂e) selon chaque poste

Impact carbone du secteur médical = 6 à 8 % des GES (gaz à effet de serre) mondiaux

La moitié de l'impact carbone du secteur de la santé est lié à l'achat de médicaments et de dispositifs médicaux à usage unique.



29 % : achat de médicaments
21 % : achat de dispositifs médicaux puis alimentation, transports...

ECO-PRESCRIPTION

Lorsque plusieurs médicaments différents sont disponibles pour une indication thérapeutique donnée, nous devrions pouvoir choisir en tenant compte des impacts environnementaux. Actuellement, ces données sont peu étudiées, mais les dossiers d'AMM des médicaments vétérinaires contiennent un chapitre écotoxicité qu'il est pertinent de consulter et qui entre dans la décision d'accorder ou non l'AMM.

Repenser notre utilisation des médicaments

- Cette affection justifie-t-elle une prescription médicamenteuse ? D'autres approches sont-elles envisageables ?
- Favoriser l'efficacité : Refus de surmédicalisation à expliquer au propriétaire – rester à l'écoute
- Empreinte carbone des médicaments injectables supérieure à celle des médicaments oraux
- Éviter les pertes : optimiser les plaquettes et favoriser le déconditionnable
- Interdire les périmés et réduire au maximum les injectables entamés
- Mettre en place une politique d'achat éco-responsable

INTERROGER VOS FOURNISSEURS SUR LEUR DÉMARCHE ÉCORESPONSABLE

Une démarche d'achat écoresponsable intègre des clauses sociales et environnementales. Un outil intitulé **QUEPAPREV** a été élaboré en 2023 par Ecoveto.



Proposition de critères écoresponsables à questionner

- Provenance des produits et matières : privilégier les circuits courts
- Composition des produits : opter pour le réutilisable ou recyclé
- Caractéristiques du fret : train >> bateau >> avion. Typologie des camions utilisées dans la dernière portion du trajet.
- Cadence des livraisons : ne pas surstocker mais réduire la fréquence des livraisons (ex : passer de livraison quotidienne à bi-hebdo)
- Emballages : refuser les suremballages, demander des emballages recyclables
- Conditionnement de vente correspondant à l'usage afin de limiter le surstockage, une délivrance inadaptée
- Durée de vie, réparabilité, recyclage
- Performance énergétique

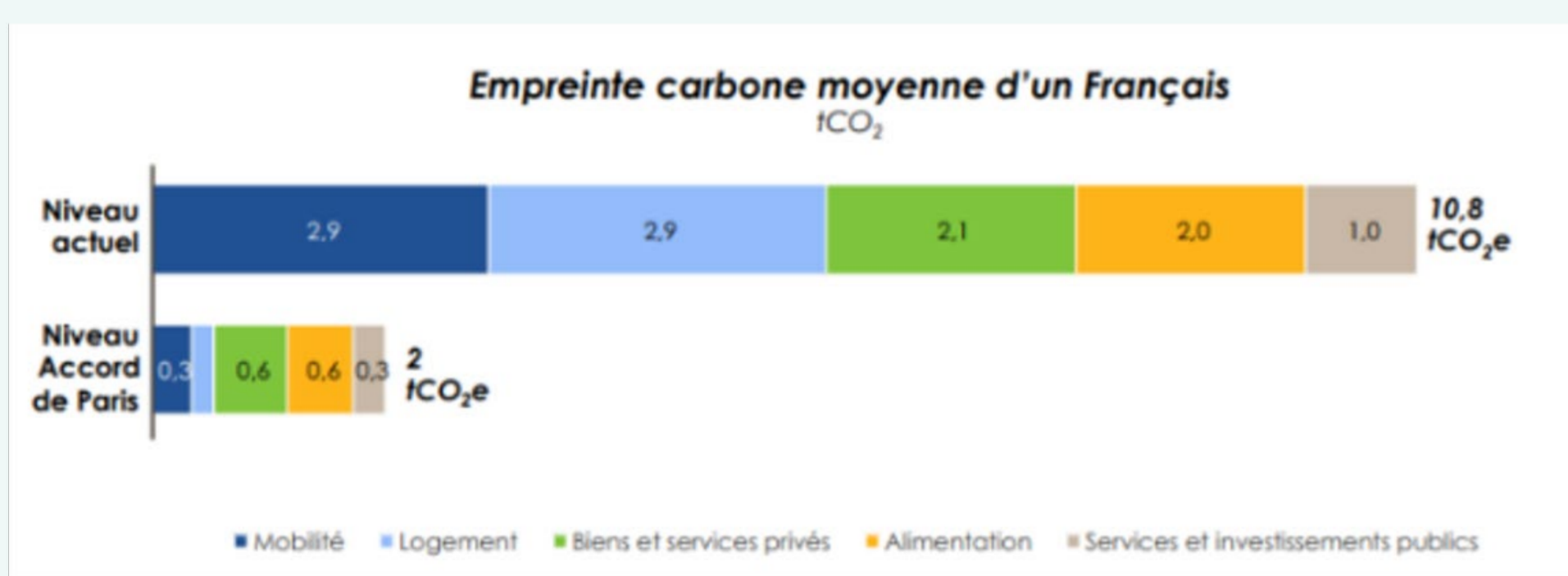
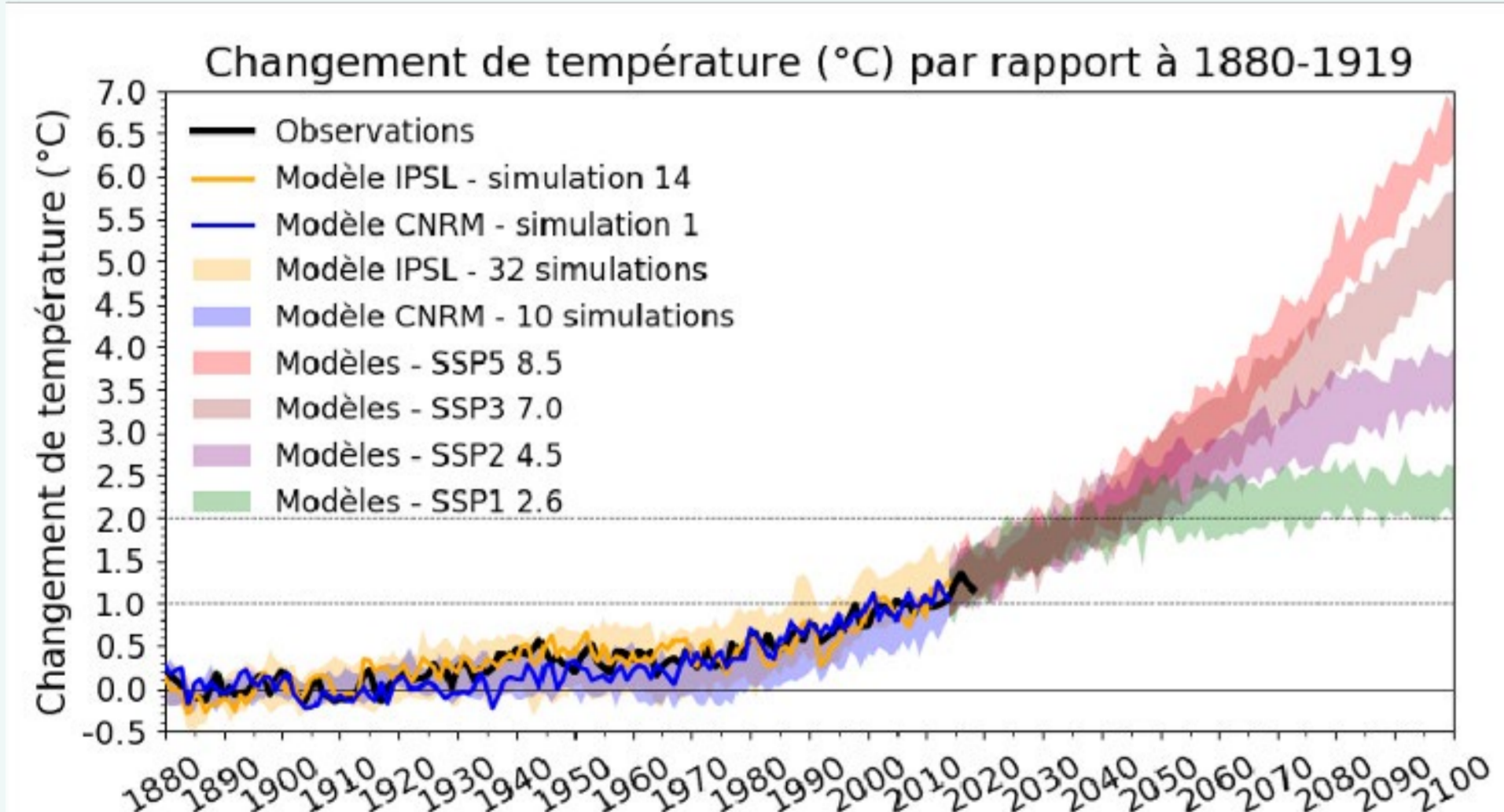
TRANSPORT



Ex. poste « transport » d'un vétérinaire :
30 000 km/an véhicule diesel à 6L/100km
= 5 tonnes CO₂ eq / an !

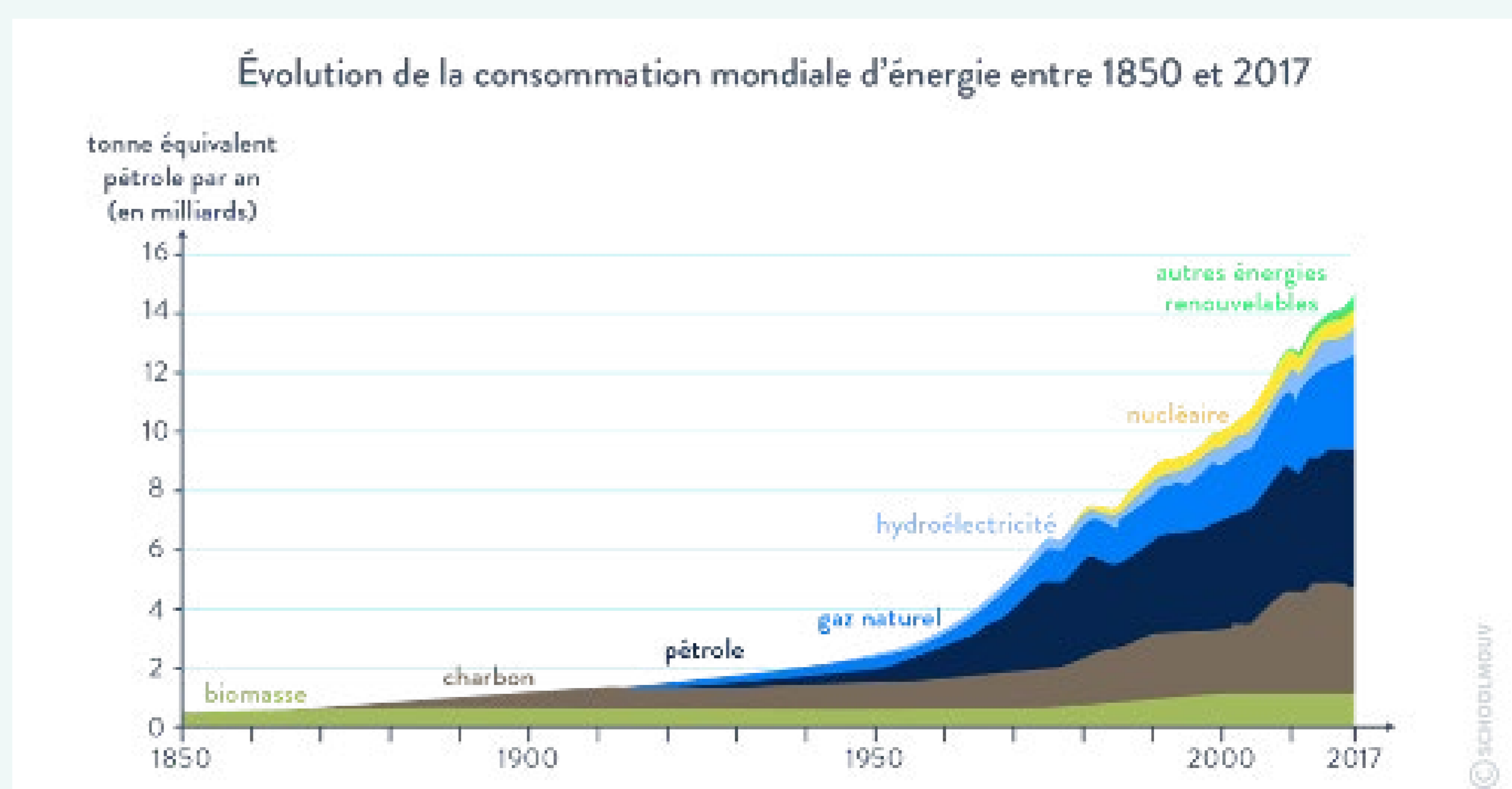
MIEUX SE CONNAITRE : AVEZ-VOUS DÉJÀ RÉALISÉ VOTRE BILAN CARBONE ?

- Objectif 2 tonnes
- Micmac
- goodplanet.org
- avenirclimatique.org
- nosgestesclimat.fr
- Des ateliers de sensibilisation
- La Fresque du Climat
- Atelier 2 tonnes
- www.nosviesbascarbonate.org
- Spécifique au milieu vétérinaire
- La Fresque de la clinique vétérinaire



ENERGIE

- Bâtiments
 - Conception des bâtiments et rénovation : attention à se protéger de la chaleur, impact environnemental des matériaux
 - Sobriété énergétique
 - Vêtements adaptés
 - Fournisseurs et production énergétique
- Electroménager
 - Nombres d'appareil, optimisation des usages
 - Peu énergivores, réparables
 - Choix du programme adapté « Eco »
 - Entretien pour augmenter la durabilité et diminuer les consommations
- Numérique responsable
 - Politique d'achat
 - Raisonner les usages
 - Bonnes pratiques partagées
 - Utiliser un moteur de recherche écoresponsable
 - Choisir un hébergeur écoresponsable
 - Trier sa boîte mail et supprimer les mails lus
 - Éviter les transferts de mail (notamment si contiennent des pièces jointes)
 - Mettre son écran en mode sombre
 - Privilégier l'appel classique à la visioconférence
 - Réduire le streaming
 - Privilégier des appareils de seconde main (smartphone notamment)



Attention à l'effet rebond : les nouvelles sources d'énergie, notamment renouvelables sont perçues comme une solution de remplacement des anciennes énergies (fossiles). En pratique, il est constaté que chaque nouvelle source d'énergie vient se cumuler aux plus anciennes, dont la consommation continue de toutes façons de s'accroître comme le montre le graphe. Une hausse de la consommation d'énergie est donc observée depuis un siècle malgré l'apparition de solutions de « remplacement ».

Ces documents ainsi que leurs ressources bibliographiques sont disponibles au téléchargement sur le site de l'AFVAC et le site d'ECOVETO.